

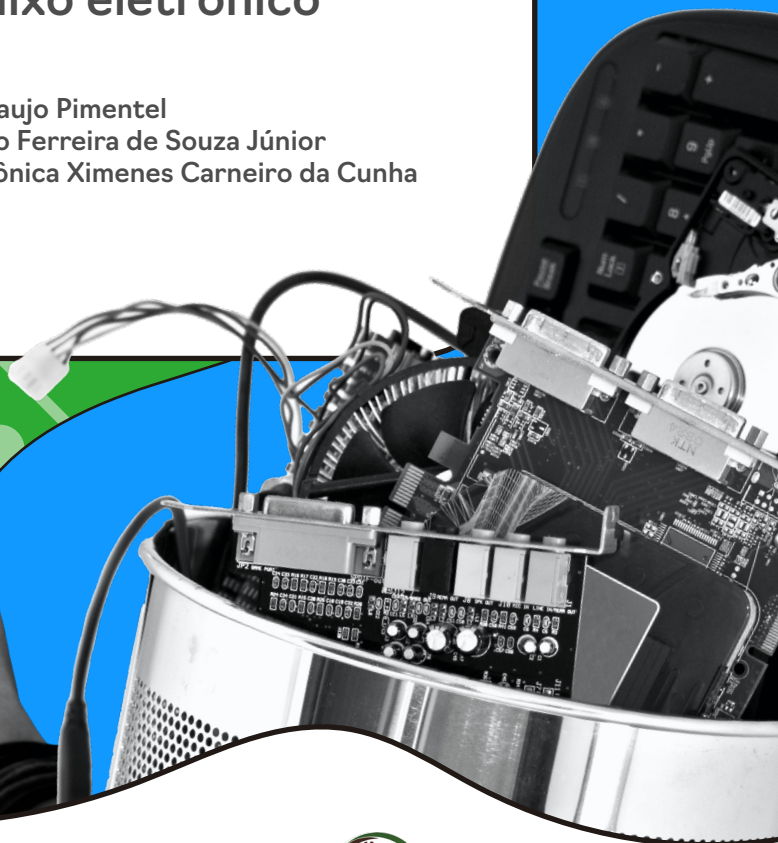
SEGURANÇA DO TRABALHO NAS COOPERATIVAS DE RECICLAGEM DE ELETROELETRÔNICOS

Manual de boas práticas no tratamento
de resíduos do lixo eletrônico

Autora: Karine Viviane de Araujo Pimentel

Orientador: Prof. Dr. Marcílio Ferreira de Souza Júnior

Coorientador: Profa. Dra. Mônica Ximenes Carneiro da Cunha



INSTITUTO FEDERAL
Alagoas



TECNOLOGIAS
Ambientais



**Dados Internacionais de Catalogação na
Publicação
Instituto Federal de Alagoas
Campus Marechal Deodoro
Biblioteca Dorival Apratto**

P644s

Pimentel, Karine Viviane de Araújo.

Segurança do trabalho nas cooperativas de reciclagem de eletroeletrônicos: manual de boas práticas no tratamento de resíduos do lixo eletrônico / Karine Viviane de Araújo Pimentel, Marcílio Ferreira de Souza Júnior, Mônica Ximenes Carneiro da Cunha. - 2024

17 f. : il., color.

7.19 megabytes (PDF)

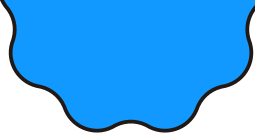
Inclui figuras.

Produto Educacional - manual gerado a partir do trabalho de mestrado: Análise das práticas de segurança do trabalho adotadas por cooperativas de reciclagem de resíduos eletroeletrônicos: um estudo multicasos (Mestrado profissional em Tecnologias Ambientais) – Instituto Federal de Alagoas, *Campus* Marechal Deodoro, Marechal Deodoro, 2024.

1. Cooperativas de reciclagem. 2. Resíduos sólidos. 3. Resíduos eletroeletrônicos. 4. Segurança do trabalho. 5. Práticas de segurança. I. Título. II. Souza Júnior, Marcílio Ferreira de. III. Cunha, Mônica Ximenes Carneiro da.

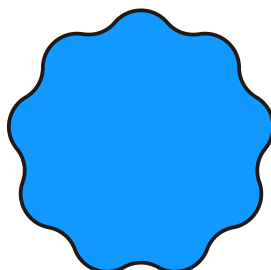
CDD: 658.38

Maria Jôse Nascimento Leite Machado
Bibliotecária – CRB 4/2125



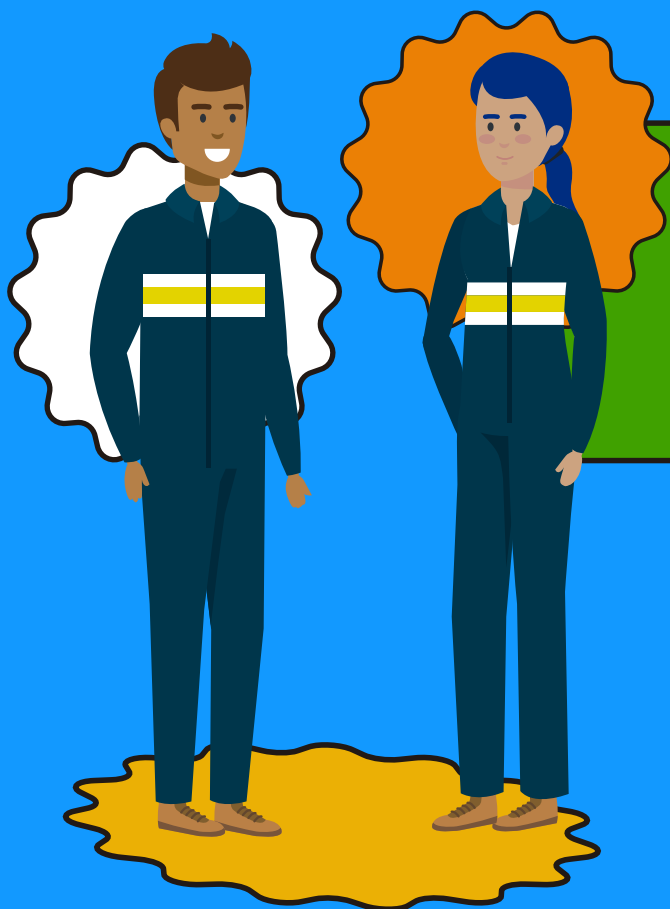
Sumário

| | |
|-----------------------------------|----|
| Dicas para a coleta | 3 |
| Checklist | 6 |
| Os resíduos eletrônicos chegaram! | 8 |
| Na hora da triagem | 10 |
| Dicas para armazenamento | 12 |
| Dicas para desmontagem | 14 |



Dicas para a coleta:

Bem-vindos a mais um dia de trabalho, vista seu uniforme completo e vamos começar!!



Sua roupa precisa ter uma faixa refletiva assim te vemos mais fácil!

Ta na rota da **COLETA** e vai sair de dia e trabalhar ao céu aberto?

Passe protetor solar e não esqueça de proteger seu olhos do sol, use óculos!



Dicas para a coleta:

- Use Chapéu ou Boné com proteção para pescoço assim sua cabeça, nuca e suas costas vão ficar protegidas do Sol



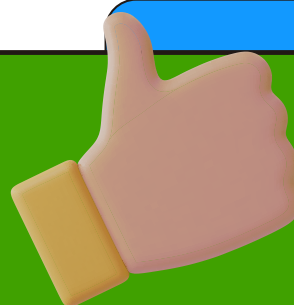
- Se tiver frio, se agasalhe! Tá chovendo? Não esqueça da capa de chuva

- Use luvas de malha com borracha para separar os materiais para não se cortar



Dicas para a coleta:

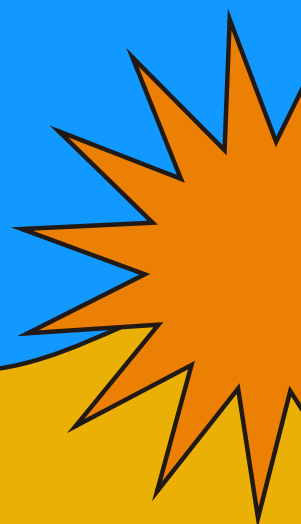
Seu calçado é muito importante!
ele deve ser tipo tênis apropriado,
assim:



Eles vão te ajudar a
não escorregar e te
proteger da queda
de objetos nos pés.

Vai sair para coleta?

Hora do checklist do caminhão



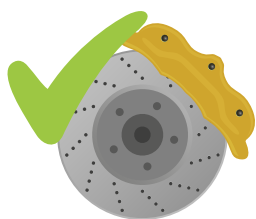
Checklist

Partiu coleta!



Pneu

- tá calibrado?
- Tem corte, furo ou desgaste irregular?
- Tudo certo com o estepe?



Freios

- Ta funcionando?
Faça um teste em local seguro!
- O nível do fluido ta bom?



Luzes

- Todas as luzes estão funcionando?
Farol, luzes de freio, setas e luzes de ré

Checklist

Partiu coleta!



- O nível da água tá bom?
- E o do óleo do motor?
- Existe vazamentos?

Fluidos



- A documentação tá em dia?

Documentação

Tudo nos conformes?
Partiu Coletar!

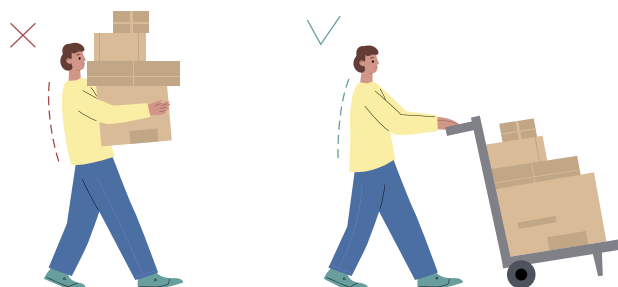


Os Resíduos Eletrônicos chegaram!

Hora de descarregar e ir para a triagem.

Opa, vai
levantar
algo
pesado?

Faça da maneira certa!



- ✓ - Faça assim
- ✗ - Não faça assim

**Opa, vai
levantar
algo
pesado?**

Faça da maneira certa!

**Use a cinta para
Proteger sua coluna**



Utilize um carrinho



ou a empilhadeira

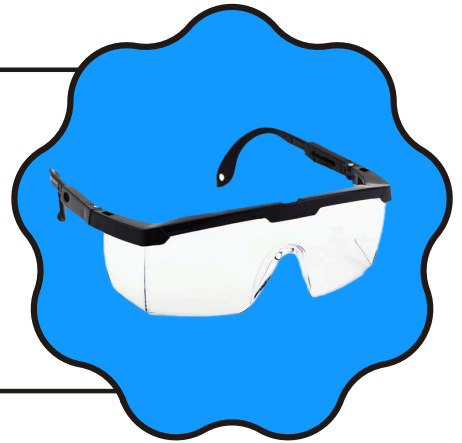


Na hora da triagem

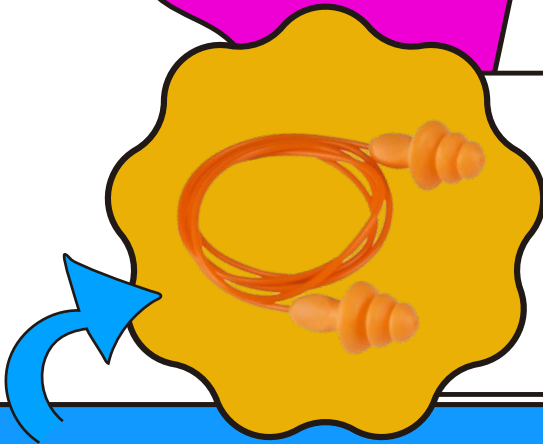


Use seu uniforme de manga comprida e máscara pra não respirar poeiras.

Não se esqueça dos óculos para machucar seus olhos com poeira e respingo.



Se tiver muito barulho, use seu protetor auricular para proteger sua audição mas atenção!



Se for esse:

Não coloque com as mãos sujas, lave as mãos.

Puxe a orelha com uma mão e coloque o protetor no ouvido com a outra.

Depois de usar, guarde na embalagem e lave com água e sabão neutro.



agora
sim!

- Protetor auricular
- Óculos de proteção
- Uniforme com faixa de sinalização refletiva
- Luva
- Calçado de segurança tipo tênis
- Chapéu



Mãos na massa!
Mas não fique
muito tempo em
pé, faça pausas e
sente!

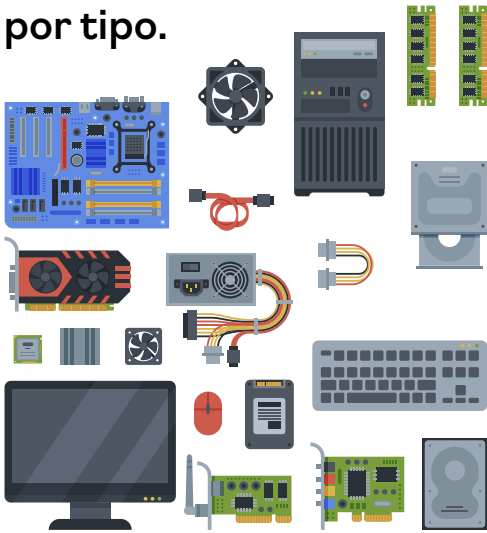


Dicas para a armazenamento:

Bags, palletts abrigados e gaiola

**Organização
é tudo!**

Separe os Resíduos
Eletroeletrônicos
por tipo.



Armazene-os em
gaiolas e bags



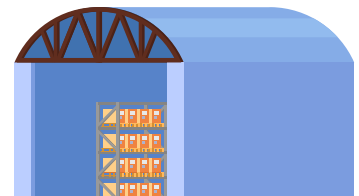
Não deixe os resíduos
em contato com o
chão, use pallets

Tenha um recipiente para colocar
os materiais separados:



Plástico, Metais, Vidro,
Cabos, Placas e Cobre

O local deve ser coberto
para os equipamentos não
terem contato com água



atenção!

Dicas para a desmontagem

NÃO DESMONTE!

Placas de circuito impresso

Hds

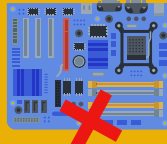
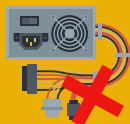
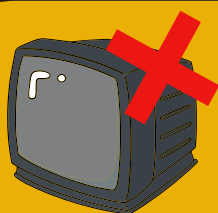
Baterias

Capacitores

Tubos de raios catódicos (tv/monitor
de tubo)

Lâmpadas fluorescentes

Cartuchos de impressoras



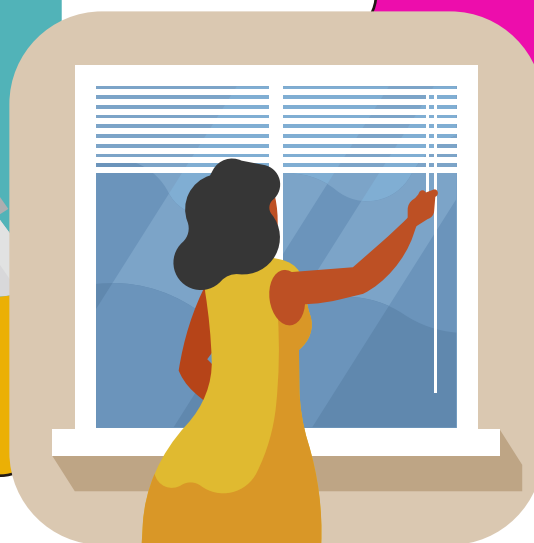
NÃO devem ser desmontados. Eles são tóxicos!



Dicas para a desmontagem

A área de desmonte deve ser restrita e só deve entrar quem irá realizar a atividade com os devidos EPIS

Ao chegar abra as janelas e ligue as luzes!



Em uma bancada longa cubra com folha de EVA, vai te proteger carga eletrostática

Organize as ferramentas de acordo com o produto que vai ser desmontado

- parafusadeira, chave de fenda, chave de boca, alicate, pinça



atenção!

Você precisa ser treinado para realizar o desmonte! Não faça nenhuma tarefa com dúvida, pergunte!

Agora sim, Avalie se o equipamento está funcionando

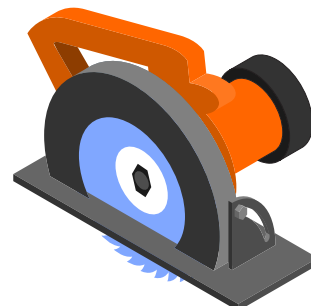


Retire as pilhas dos materiais que serão desmontados

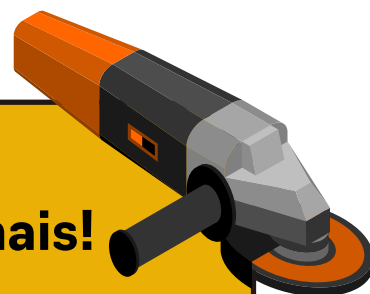


Se for usar lixadeira ou esmerilhadeira

- Utilize protetor auricular
- Óculos de segurança
- Avental de raspa
- Mascara



- Segure firme mas não use força demais!
- Nunca retira a capa de proteção
- Nunca segure o equipamento apenas com uma mão
- Trabalhe com atenção e evite distrações



Por fim, Armazene o material retirado no recipiente separado para ele!



Ufa!

Chegamos ao final do dia.

É preciso ter atenção em todas as etapas para um trabalho seguro!

OBRIGADA por mais um dia de trabalho!

**Viu, só? Você faz a diferença.
Compartilhe com um amigo.**

